

PRO NIVO

Tripods, Rods and Accessories 2017



www.pronivo.de

... high precision measurement

CATALOGS

We offer

- individual and professional support,
- highest quality standards and
- an excellent price-performance relation

**Ask for our instrument
and accessories catalogs!**



fax +49 (0) 8085 - 930 550, email info@pronivo.de or phone +49 (0) 8085 - 930 530

Please send me the following catalogs:

- Instrument catalog
- Accessories catalog

Company

Address

Customer number (if available)

Telephone

Contact person

Email

proNivo

www.pronivo.de

<i>Tripods, Rods and Accessories</i>	<i>Page</i>
<i>Contractor's Heavy-Duty Tripods</i>	<i>4</i>
<i>Telescopic and crank tripods aluminum</i>	<i>5</i>
<i>Heavy-Duty Tripods Wood/Fiberglas</i>	<i>5</i>
<i>Other Tripods and Accessories</i>	<i>6</i>
<i>Aluminum Telescopic Rods</i>	<i>6</i>
<i>Rods and Accessories</i>	<i>7</i>
<i>Wall and profile board mounts</i>	<i>8</i>
<i>Laser Grade Adapter PNTB90</i>	<i>8</i>
<i>Measuring Wheels</i>	<i>9</i>
<i>General terms and conditions</i>	<i>10-11</i>



proNIVO Messgeräte
Handels GmbH
Wasserburger Straße 7
84427 Sankt Wolfgang, Germany

Tel: +49 (0) 8085 - 930 530
Fax: +49 (0) 8085 - 930 550
E-Mail: info@pronivo.de
Web: www.pronivo.de

Contractor's Tripods - Aluminum with Quick Clamp

Our contractor's tripods are equipped with an ergonomic excenter and quick clamp, very stable and robust and feature an excellent price-performance-relation. They are ideal for the daily use on the job site. Mount your instrument easily with the 5/8" thread. Convenient transport with its carrying straps. All tripods are made of resistant aluminum components and therefore protected in severe weather conditions. The clamps can be used easily, even with gloves. Chose between dome and flat head. For optical levels, some users prefer the dome head for an easy horizontation of the instrument.

SKU number	Details	Size	Weight	Color
201-60-ALQCI20	<ul style="list-style-type: none"> • Quick clamp • Flat head 	extend.: 160 cm closed: 97 cm	3.7 kg	orange, black
201-60-ALQCI40	<ul style="list-style-type: none"> • Quick clamp • Dome head 	extend.: 160 cm closed: 97 cm	4.1 kg	orange, black



201-60-ALQCI20

Heavy-Duty Tripods - Aluminum with Wing Screw

The extra stability due to double banded, extendable legs shows the difference to other aluminum tripods.

SKU number	Details	Size	Weight	Color
201-60-ALW20	<ul style="list-style-type: none"> • Wing screw • Big round head 	extend.: 165 cm closed: 107 cm	5.5 kg	black, orange
201-60-ALWI20	<ul style="list-style-type: none"> • Wing screw • Flat head 	extend.: 165 cm closed: 107 cm	5.5 kg	black, orange



201-60-ALWI20

Heavy-Duty Tripods - Aluminum with Quick Clamp

The heavy-duty tripods ALQRI20 and ALQR20 feature all benefits of the above mentioned leveling tripods, but offer superior stability. The very robust tripod legs are made of high quality and thick aluminum and provide best stand even on challenging environment and with heavy instruments. That is why we recommend these tripods for usage with rotary lasers. The user will quickly notice the little price difference as he can enjoy better safety and more comfort in his daily work. The hinges and tips of the tripods are made of metal. All parts are replaceable.

SKU number	Details	Size	Weight	Color
201-60-ALQRI20	<ul style="list-style-type: none"> • Quick clamp • Flat head • Very stable and robust 	extend.: 165 cm closed: 107 cm	5.5 kg	black, orange
201-60-ALQR20	<ul style="list-style-type: none"> • Quick clamp • Big dome head 	extend.: 165 cm closed: 107 cm	5.5 kg	black, orange



201-60-ALQRI20

proNIVO Messgeräte
Handels GmbH

Wasserburger Straße 7
84427 Sankt Wolfgang
Germany

Tel: +49 (0) 8085 - 930 530
Fax: +49 (0) 8085 - 930 550

E-Mail: info@pronivo.de
Web: www.pronivo.de

Telescope and Elevator Tripods for Construction – made of Aluminum

Our elevator tripods are made of robust aluminum profiles with thick walls. The quality aluminum tube as middle column can be moved up or down without efforts. The metal gear and rack system provide a smooth and continuous motion. The elevation crank is self-impeding and prevents the column to move down. The hinges and tips are made of metal. All parts are replaceable. With carrying straps and 5/8" thread.

We offer elevator tripods in different lengths. All versions feature the proven quick clamp with its thick, ergonomic metal level. The aluminum parts are weather resistant and anodized. The plastic parts are fiber-reinforced to ensure usage in severe weather conditions.

A speciality of our elevator tripods ALQRI-ELAZ are the tips with height adjustable rubber caps. For interior usage loosen the screws (downwards). The tripod stands directly on the caps and does not damage the floor (e.g. wooden parquet floor). Additionally, the rubber facilitates the set-up of the tripod on slippery floors and keeps it stable on its position. For exterior usage, tighten the screws (upwards). The aluminum tips can be pressed into the ground to get optimal stability.

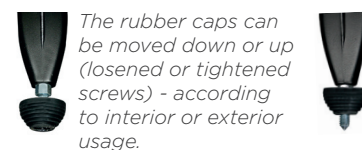
SKU number	Details	Size	Weight	Color
201-60-ALELT20	<ul style="list-style-type: none"> Quick clamp Telescope extension 	extend.: 183 cm closed: 105 cm	5.4 kg	black
201-60-ALQRI10ELAZ	<ul style="list-style-type: none"> Quick clamp Perfect for 1 m reference Gear system 368 mm height 	extend.: 139 cm closed: 84 cm	5.9 kg	black
201-60-ALQRI15ELAZ	<ul style="list-style-type: none"> Quick clamp Extendable up to 2.20 m Gear system and elevation column 	extend.: 220 cm closed: 84 cm	6.2 kg	black
201-60-ALQRI20ELAZ	<ul style="list-style-type: none"> Quick clamp Extendable up to 2.95 m Rack system and elevation column 	extend.: 295 cm closed: 122 cm	7.2 kg	black



201-60-ALELT20



201-60-ALQRI20ELAZ



The rubber caps can be moved down or up (loosened or tightened screws) - according to interior or exterior usage.

Heavy-Duty Tripods – Wood/Fiberglass

Ideal for theodolites and (robotic) total stations, heavy rotary lasers and laser scanners.

These tripods are made of modern and table fiberglass and have two main advantages in comparison to traditional wood or aluminum tripods:

- The extension coefficient of fiberglass is very low. In heat or cold, aluminum can stretch or contract and therefore influences the measurement. Fiberglass is non-sensitive, even in big temperature variations.
- In regular usage it often happens that the varnish of wood tripods is broken. Humidity intrudes into the wood, the wood starts to swell and can damage the tripod. Fiberglass is non-sensitive towards humidity and therefore features a higher durability and longer life cycle.

For heavy instruments we recommend the tripods **WDF19MAX** and **WDF20MAX**:

- The quick clamp guarantees a quick set-up and high clamp stability, even for heavy instruments.
- The wing screw offers additional safety for motorized total stations with high torsional moment.

SKU number	Details	Size	Weight	Color
201-60-FGHD20-ON	<ul style="list-style-type: none"> Quick clamp Completely made of fiberglass 	extend.: 183 cm closed: 107 cm	5.2 kg	yellow
201-60-WDF20MAXD	<ul style="list-style-type: none"> Quick clamp and wing screw, especially stable! Completely made of fiberglass Round head plate Ø 168 mm 	extend.: 183 cm closed: 107 cm	7.9 kg	yellow
201-60-WDF19MAXD	<ul style="list-style-type: none"> Quick clamp and wing screw, especially stable! Completely made of fiberglass Standard triangle head plate 	extend.: 183 cm closed: 107 cm	7.9 kg	yellow
201-60-WDW20HV	<ul style="list-style-type: none"> Wing Screw Made of wood 	extend.: 183 cm closed: 107 cm	5.5 kg	yellow



Round head plate



Triangle head plate



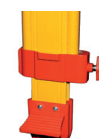
201-60-FGHD20



201-60-WDF20MAXD



Quick clamp



Wing Screw



Machine Control Tripods

Very high stability for your heavy instruments like laser scanners, big rotary lasers, monitoring stations etc., but also for higher construction applications than standard tripods can give you.

SKU number	Details	Size	Weight	Color
201-60-MCT	Machine Control Tripod Elevator column up to 43 cm	extend.: 3.4 m closed: 1.8 m	13 kg	silver
201-60-MCTE	Machine Control Tripod Elevator column up to 43 cm	extend.: 4.4 m closed: 2.1 m	15.4 kg	silver



201-60-MCT

Other Tripods and Accessories

SKU number	Details	Size	Color
201-60-BAG20ELAZ	Tripod bag, Cordura	Length: 122 cm, Diameter: 22 cm	orange
101-7230-02	Rotatable Adapter for Tripods	5/8x11 to 1/4x20	black



201-60-BAG20ELAZ-NL



101-7230-02

Rods

Telescoping Leveling Rods - made of Aluminum

Metric scale, light and stable aluminum alloy. Robust and resistant polycarbonate buttons for locking the individual sections. Leveling scale on the front side, cm measuring scale on the back. Smooth extension due to tight tolerances on the sections. All sections are protected with weather and corrosion resistant paint. As additional option we offer a transportation and protection bag (201-06-820).

SKU number	Details	Length
201-06-804M	• 4 Sections	4 m
201-06-805M	• 5 Sections	5 m
201-06-805M-RG	• 5 Sections • Reverse mm scale from the bottom to the top on the back side	5 m
201-06-805MME	• 5 Sections • cm and mm scale on the front side • Measuring of clear heights and headrooms (distance floor - ceiling) on the rear side • Triple scale	5 m



201-06-804M
4 sections



201-06-805M
5 sections



201-06-805M-RG
Reverse scale
from bottom to top
on the back side



201-06-805MME
front mm scale



Telescope Leveling Rods – made of Fiberglas

Ideal for use in water. Corrosion resistant and non-conductive fiberglas. Leveling scale on the front side, measuring scale on the back. Smooth extension due to tight tolerances on the sections. All sections are protected with weather and corrosion resistant paint.

SKU number	Details	Length
201-06-904M	• 4 Sections, with bag	4 m
201-06-905M	• 5 Sections, with bag	5 m
201-06-907M	• 6 Sections, with bag	7,6 m



201-06-904M
201-06-905M and
201-06-907M equal

Cut-and-Fill Rod

Metric scale, height adjustable and stable aluminum rod with integrated vial. Scale with zero point in the middle (front side). Quick Lock™ mechanism. Color-coded rod (red means too high, white means too low). Foot with spring for easy extension. With bracket for mounting a receiver and with vial. Usage with lasers

- Applications:
- Transferring and measuring of height and height differences
 - Ideal for alignments and adjustment of ceilings

SKU number	Details	Length
201-06-TLMB	• 2 Sections	2,4 m
201-06-TLMB-LV	• 2 Sections	3,6 m



201-06-TLMB

Accessories for Rods

SKU number	Details
201-06-750	Attachable and adjustable vial
101-5001-20	Vial for screwing on rods and poles with side-view (read-out in upright posture)
201-06-850	Clip-on vial
201-06-820	Nylon bag, suitable for all telescope rods made of aluminum



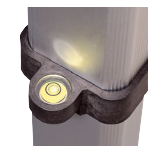
201-06-750



101-5001-20



201-06-820



201-06-850



101-5214-00



201-04-501

Miscellaneous

SKU number	Details
101-5214-00	Crocodile Clamp
201-04-501	Marking needles red/white (11 pc/box)

Flat Marker

The ribbed thread assures a permanent fastening into most material. Super strong steel for corrosion resistance. Center for monitoring recess which can be used to receive a surveyor's plumb-bob, prism pole or tripod plumbing pole. Flat head 14 mm Ø.

SKU number	Details
201-20-751	Flat Marker, 100/Box, 19 x 3,2 mm
201-20-752	Flat Marker, 100/Box, 25 x 4 mm
201-20-753	Flat Marker, 100/Box, 32 x 6,35 mm
201-20-754	Flat Marker, 100/Box, 38 x 6,35 mm
201-20-755	Flat Marker, 100/Box, 60 x 6,35 mm
201-20-756	Flat Marker, 100/Box, 64 x 6,35 mm



with centering



The nails are supplied in a plastic box.



Universal Mount WALLMOUNT

- Height adjustable universal mount
- Mounts lasers on walls and ceilings for interior finishing
- Stable position of the laser due to the 5/8"x11 thread
- Push-button clamp for quick and comfortable adjustment of the instrument height
- Spring system against the wall
- Integrated hole for fixing on marks (e.g. screw or nail)
- Can be used with all line and point lasers, also for lightweight rotary lasers

SKU number	Details
205-WALLMOUNT	Universal Mount WALLMOUNT



Profile Board Mount

- Heavy duty mount with 5/8" thread
- Mounts all theodolites and construction lasers
- Removable plate with clamp
- Length: 160 mm, maximum diameter: 60 mm
- Clamp with three M10 screws

SKU number	Details
004-339 001	Profile Board Mount



Laser Grade Adapter PNTB90

- Adjustment of your laser to the necessary slope
- Usage of horizontal lasers in manual mode like a single-axis grade laser
- Slope indication on a 180° circle
- Integrated vial with +/- 10 seconds accuracy
- With 5/8"x11 thread
- Large and stable turning knob
- Robust spring for stabilization of the slope
- Can be used with all rotary lasers

SKU number	Details
205-PNTB90	Laser Grade Adapter PNTB90



Tripod Floor Guide

- The tripod floor guide is made of robust aluminum and can be easily collapsed for transportation
- High quality tripod floor guide with rubber strap for best stand on slippery floors or for interior applications
- Avoid costly drop damage of your survey instruments!
- Length 65 cm, foldable, with 2 different stand positions for the tripod
- Foldable legs for transport

SKU number	Details
218-TFG	The tripod floor guide with rubber strap, 2 positions, 470 g





Rolatape was founded in the USA in 1950 and is one of the worldwide leading brands for all kinds of measuring wheels. Rolatape specializes in providing quality distance measuring wheels - for both commercial and residential measuring applications. Rolatape has the right wheel for your needs - small wheels for simple indoor measuring to large diameter wheels that handle the roughest outdoor terrain.

201-32-401M

- Brand ROLATAPE
- Wheel diameter 31.83 cm
- Wheel circumference 1 m
- Large magnified counter up to 10,000 m
- Smallest unit 1 cm
- Guaranteed precision of 0,05%
- Grained wheel circumference
- Folding handle with restraint for compact storage and transport
- Wheel brake for more accurate measuring
- Durable and built to last steel construction
- Aluminum cast wheel
- With stand to keep the while uppright when not in use



401M - Spoke wheel

The spoke wheel is significantly lighter than a disk wheel and hence, easier to transport and to use. The most popular application of the spoke wheel is distance measurement on pavement, dirt and rough surfaces and in urbanized areas. Ideal for road construction, landscaping, janitorial, general construction, appraisals, accident reconstruction and crime scenes. Weight: 3.2 kg

SKU no.	Details
201-32-401M	ROLATAPE Spoke Wheel

201-31-312M Spoke wheel

- Made of stable, but light aluminum
- Handle made of high quality plastic
- Wheel circumference 1 m
- Counter up to 10,000 m
- Smallest unit 1 dm
- Folding handle for compact storage and transport
- With stand to keep the while uppright when not in use

SKU no.	Details
201-31-312M	Aluminum Spoke Wheel



Unsere allgemeinen Geschäftsbedingungen

1. Allgemeines

Unsere Allgemeinen Verkaufs- und Lieferbedingungen gelten für alle unsere Verkäufe und Lieferungen, außerdem für unsere Reparatur- und Servicearbeiten, soweit sie nicht ausdrücklich nach vorheriger schriftlicher Übereinkunft in anderer Weise geregelt sind. Allgemeine Geschäftsbedingungen des Bestellers, die mit unseren Verkaufs- und Lieferbedingungen nicht übereinstimmen, erkennen wir nicht an, sofern wir uns nicht schriftlich vorher damit einverstanden erklärt haben. Ein Kunde, der mit unseren Allgemeinen Verkaufs- und Lieferbedingungen nicht einverstanden ist, hat dies innerhalb von fünf Tagen nach Eingang unserer Auftragsbestätigung mittels Brief, Fernschreiben oder Fax zu erklären.

2. Bestellungen und technische Anfragen per Telefon

Bestellungen und technische Anfragen per Telefon werden von uns nur erledigt, wie sie von unserem Personal verstanden werden. Wir tragen keine Verantwortung für Übermittlungsfehler aus telefonischen Bestellungen. Mehrkosten die aus solchen Übermittlungsfehlern kommen insbesondere für Frachtspesen und Verpackung, trägt der Besteller.

3. Angebote und technische Spezifikation

Unsere Angebote sind freibleibend. Von uns ausgegebene Preislisten sowie Kataloge mit Abmessung, Ausführung, Gewichten und ähnlichem verstehen sich nur im Sinne von allgemeinen Vorgaben und Richtlinien. Wir halten uns jederzeit Änderungen und technische Verbesserungen vor. Irrtümer sind vorbehalten.

4. Preise und Zahlungsbedingungen

Unsere Preise verstehen sich, sofern nicht etwas anderes vereinbart wurde, in Euro. Die Mehrwertsteuer wird gesondert ausgewiesen. Bei Preisen ab Werk erfolgt der Versand auf Rechnung und Gefahr des Käufers. Die Gefahr geht mit Verlassen des Werkes bzw. Übergabe der Ware an den Transporteur auf den Käufer über. Eine Transportversicherung nehmen wir nur auf ausdrücklichen Wunsch des Bestellers und auf dessen Kosten vor. Annahme und Ausführung von Aufträgen können von einer Sicherstellung oder Vorauszahlung auf den Preis abhängig gemacht werden. Für größere Aufträge und Spezialanfertigungen gelten als Zahlungsbedingungen 1/3 bei Erhalt der Auftragsbestätigung, ein weiteres 1/3 bei Versandbereitschaft vor Auslieferung, das letzte 1/3 innerhalb von 30 Tagen nach Versandbereitschaft. Ergeben sich im Laufe der Auftragsabwicklung Erhöhungen

der Herstellungskosten, etwa durch Preisaufschläge bei Zulieferern, durch zusätzliche fiskalische Belastung, Zoll-erhöhung, Erhöhung der Transportkosten, stärkere Währungs-schwankungen und ähnliches, so behalten wir uns eine entsprechende Preisanpassung vor. Rechnungsbeträge sind innerhalb 10 Tagen mit 2 % Skonto oder innerhalb von 30 Tagen ohne Abzug fällig. Nach diesen genannten Fristen tritt Zahlungsverzug ein, ohne dass es einer besonderen Mahnung bedarf. Der Verzugszins entspricht dem Zinssatz von 12%. Bei Zahlungen mit Wechsel sind wir berechtigt, die banküblichen Diskontspesen zu verlangen. Schecks und Wechsel gelten erst mit deren Einlösung als Zahlung. Die Zurückhaltung von Zahlung und die Verrechnung von Forderungen gegenüber Gegenansprüche ist nicht statthaft.

5. Lieferfrist

Die genannten Lieferfristen sind unverbindlich. Lieferfristen laufen vom Datum der Auftragsbestätigung an und bestehen bis zu dem Zeitpunkt, in welchem der Liefergegenstand unsere Geschäftsräume oder das Herstellungswerk verlässt. Im Falle von unvorhergesehenen Hindernissen können die Lieferfristen verlängert werden, insbesondere in Fällen von höherer Gewalt. In diesen Fällen hat der Besteller das Recht, vom Vertrag zurückzutreten, nachdem er eine Frist zur nachträglichen Erfüllung gesetzt hat, welche mindestens der ursprünglichen Lieferfrist entsprechen muss, und diese von uns nicht eingehalten werden kann. Die Nachfrist beginnt zu laufen, sobald uns die Fristansetzung zugegangen ist. Wir behalten uns jedoch das Recht vor, selbst vom Vertrag zurückzutreten, falls Fabrikation oder Lieferung innerhalb der gesetzten Nachfrist unmöglich oder nachhaltig erschwert sind. Wir sind in diesem Falle bei Wegfall der Hindernisse zu keiner späteren Nachlieferung verpflichtet. Die Haftung für nachträgliche Unmöglichkeit oder Lieferungserschwerungen wird abbedungen, gleichgültig, ob wir oder der Besteller vom Vertrag zurücktritt.

6. Garantie

Unsere Garantie erstreckt sich auf die gesetzliche Frist von 12 Monaten nach Annahme der Ware. Von der Garantie ausgeschlossen ist diesem Falle der Ausfall von Laserdioden. Unsere Haftung beschränkt sich grundsätzlich auf eine Ersatzlieferung bzw. einen Austausch, ferner auf die Vergütung des Rechnungswertes der nicht ersetzbaren Gegenstände. Für Folgeschäden und Produkthaftungsangelegenheiten wird eine Schadensobergrenze des Dreifachen der gelieferten Ware festgesetzt. Ändert der Besteller die Ware oder fügt er selbst Repara-

turarbeiten durch, so lässt dies unsere Haftung entfallen.

7. Beanstandungen

Beanstandungen können nur innerhalb von einer Woche nach Eingang der Waren beim Empfänger geltend gemacht werden. Dieser hat die organisatorische Voraussetzung für eine unverzügliche Kontrolle der Waren bzw. Leistungen nach Erhalt sicherzustellen. Bei Beanstandungen bleibt uns vorbehalten, eine Prüfung vor Ort durchzuführen und eigenverantwortlich zu entscheiden, ob beanstandete Teile uns zur Kontrolle zugesandt werden. Wir übernehmen keine Kosten für Nacharbeiten, die vom Besteller ohne unsere vorherige schriftliche Zustimmung ausgeführt werden.

8. Eigentumsvorbehalt

An allen verkauften Sachen behalten wir uns bis zur vollständigen Bezahlung des Kaufpreises das Eigentumsrecht vor. Dies gilt auch für den verlängerten Eigentumsvorbehalt. Kommt der Besteller mit seinen Leistungen in Verzug, können wir die Ware gemäß den gesetzlichen Bestimmungen zurückholen.

9. Erfüllungsort

Erfüllungsort ist St. Wolfgang, Gerichtsstand ist Erding. Dies gilt auch für Ansprüche aus Wechseln oder Schecks.

How to find us

Sankt Wolfgang is about 30 Minutes from Munich, directly on the B15, approximately 5 km from Haag. If you are close to our office or want to purchase a product directly, we are looking forward to your visit, as well without prior notice!



Where to reach us

proNIVO Messgeräte Handels GmbH
Wasserburger Straße 7
84427 Sankt Wolfgang
Germany
Telephone: +49 (0)8085 - 930 530
Fax: +49 (0)8085 - 930 550
Email: info@pronivo.de
Web: www.pronivo.de

When to reach us

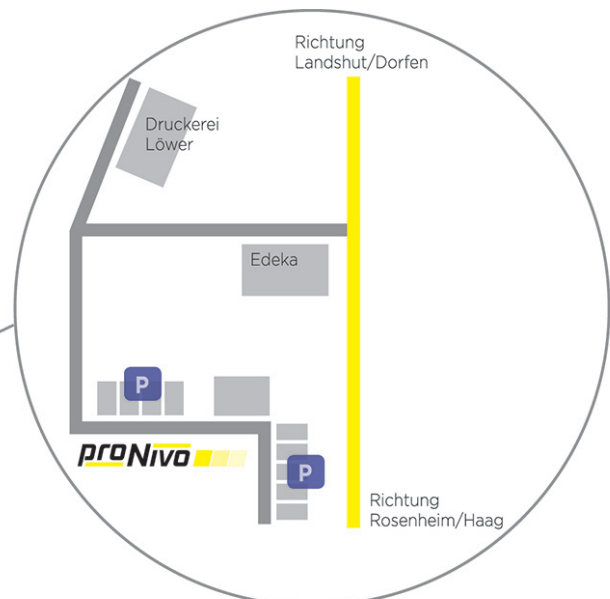
Our business hours are:
Monday - Thursday 8:00 a.m. to 5 p.m.
Friday 8:00 a.m. to 1 p.m.

Delivery time

Orders which are placed until 12:00 p.m. in our office and can be sent via UPS leave our office on the same day if the product is in stock. For bigger freight the delivery time is approximately one week.

Shipping

We send our packages via UPS; packaged goods or products on pallets are sent with a forwarder of our choice who we ask for his best offer. If you prefer a special way of shipping, please specify when ordering.





*proNIVO Messgeräte
Handels GmbH*

*Wasserburger Straße 7
84427 Sankt Wolfgang
Germany*

*Tel: +49 (0) 8085 - 930 530
Fax: +49 (0) 8085 - 930 550*

*E-Mail: info@pronivo.de
Web: www.pronivo.de*